

# 駿河区 中村町1期 限定1邸

## 贅沢なお庭付きのモデルハウス。 静岡I.C近く。穏やかに暮らせる中村町。

長期優良  
住宅

食洗器  
搭載

耐震等級  
3

駐車  
3~4台  
可

ソーラー  
パネル搭載

静岡市立  
大里西小学校・大里中学校

Price **4,990** 万円 (税込)

月々  
返済額 **128,548** 円~ 返済例

【借り入れ額】4,990円 【金利】1.1%

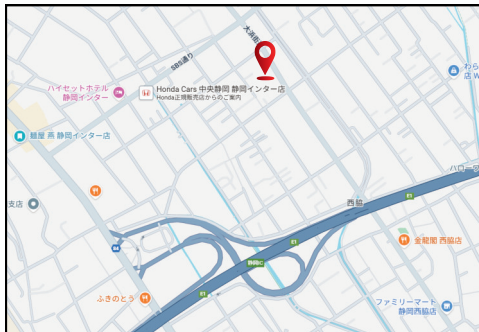
【返済方式】

※金利は2026年3月現在 ※諸経費・外構費用別途

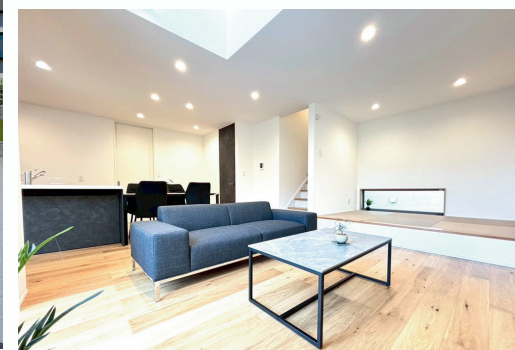
厳選した3つのセレクト  
**100万円相当プレゼント!!**

期間限定企画!  
注文住宅でも人気の仕様を3つプレゼント!  
詳しくはお問合せください。

駿河区中村町172-1付近



※パースはイメージです  
※外構・植栽は参考となります



JR東海道線【静岡駅】より車で12分  
静鉄ジャストライン【中村町下】より徒歩17分

すべては  
お客様のために

# nattoku 不動産 静岡店

〒420-0858 静岡県静岡市葵区伝馬町7-6 ATLUSIA1F・2F

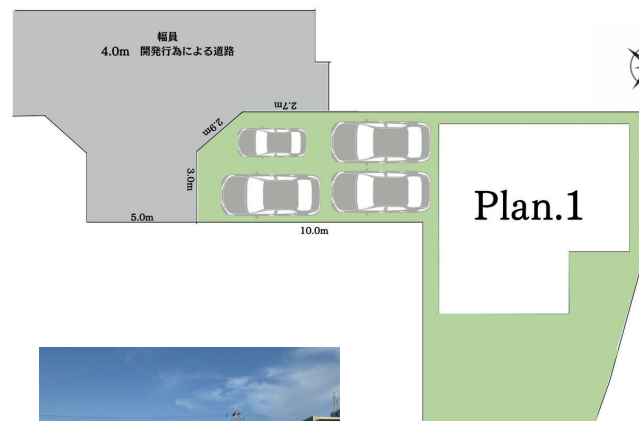
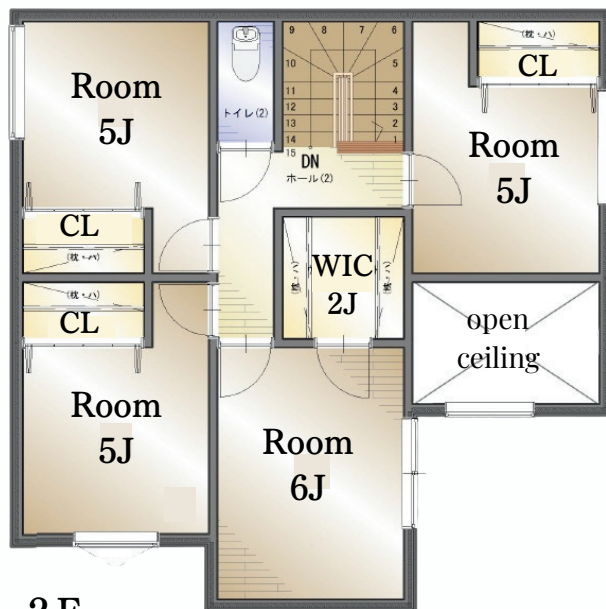
nattoku group

ARC design works

静岡県知事免許(1)第14987号

TEL:054-204-7109 FAX:054-204-7113

～18帖の広々リビング。その横には和のくつろぎ空間～



### Life information

- 大里西小学校・・・1,200m (徒歩15分)
- 大里中学校・・・1,000m (徒歩13分)
- ウエルシア静岡西脇店・・・335m (徒歩5分)
- マックスバリュエクスプレス静岡西脇店・・・320m (徒歩4分)
- ローソン西脇・・・242m (徒歩4分)



MAPは  
こちら



物件情報は  
こちら



■所在地：静岡市駿河区中村町172-4 ■交通：JR東海道本線「静岡駅」徒歩34分 ■土地面積/178.07㎡ ■建物面積/延床108.48㎡ ■地目：宅地  
 ■構造：木造2階建て ■用途地域：準工業地域 ■道路：北西側 開発による道路 幅4.5m ■設備/中部電力、下水道、都市ガス、太陽光  
 ■築年月/2026年2月完成 ■引渡日：即時 ■取引態様：〈売主〉nattoku住宅株式会社

すべては  
お客様のために

**nattoku不動産** 静岡店

〒420-0858 静岡県静岡市葵区伝馬町7-6 ATLUSIA1F・2F

nattoku group

ARC design works

静岡県知事免許(1)第14987号

TEL:054-204-7109 FAX:054-204-7113